

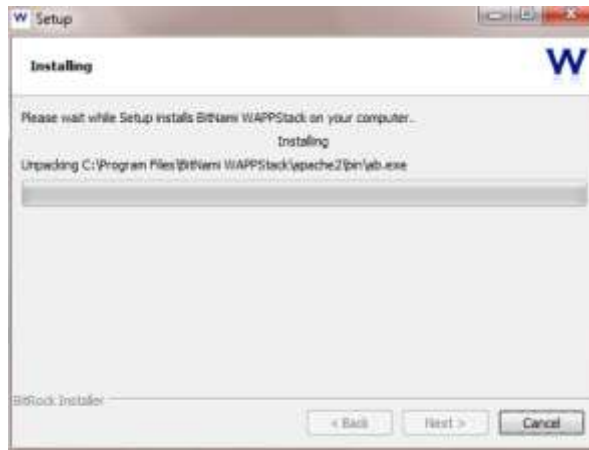
Installer PhpCompta en local sur windows 7

Tout d'abord il faut installer un "stack WAPP" depuis bitnami <http://bitnami.org/stack/wappstack>



Ce stack installera postgresql ET apache, il faudra juste les configurer ensuite pour pouvoir utiliser phpcompta.





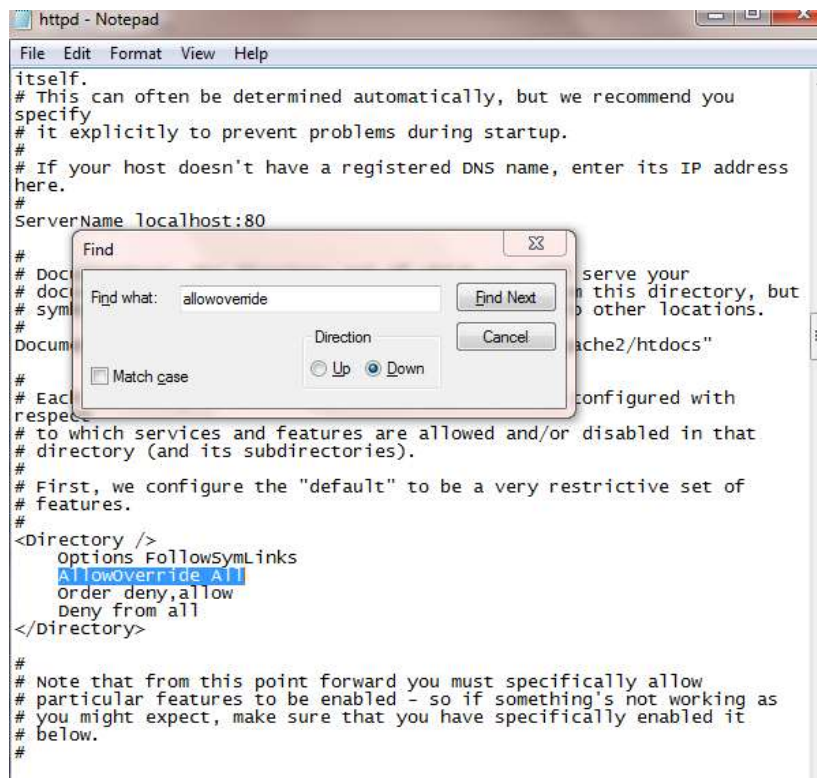
L'installation prend un certain temps (30 minutes environ).



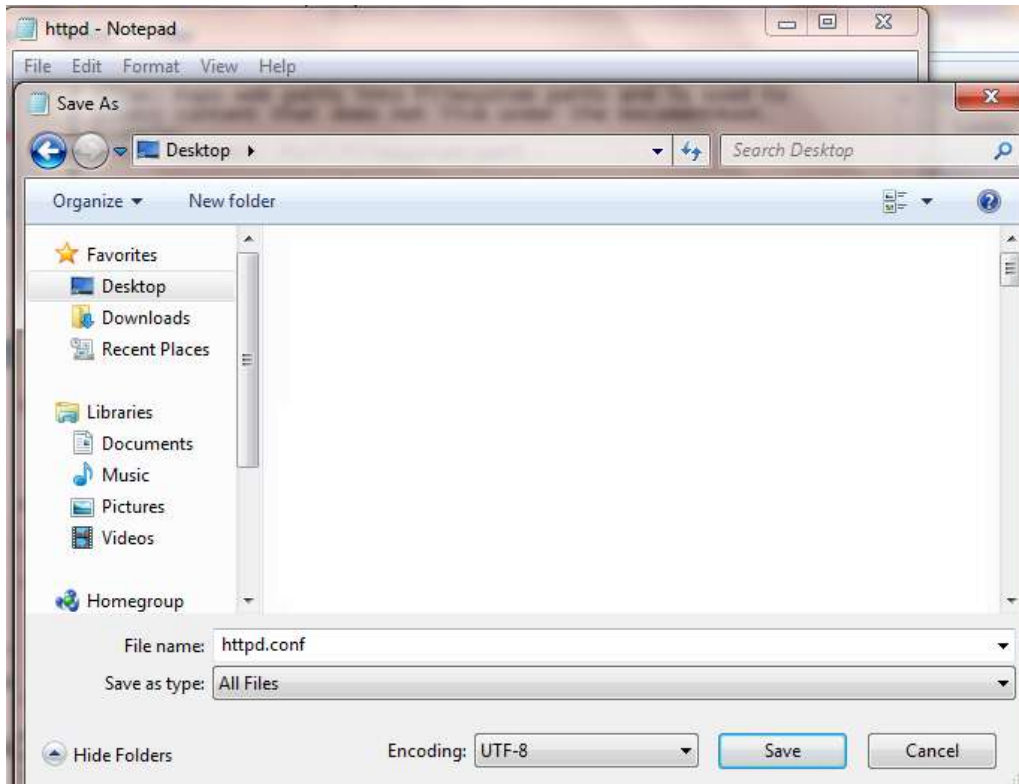
Modifier les fichiers suivants (à l'aide de notepad/bloc notes par exemple) en faisant attention d'enregistrer les fichiers en UTF-8 après modification:

1. C:\Program Files\BitNami WAPPStack\apache2\httpd.conf

-> Remplacer [AllowOverride None] par [AllowOverride All] pour les 3 occurrences

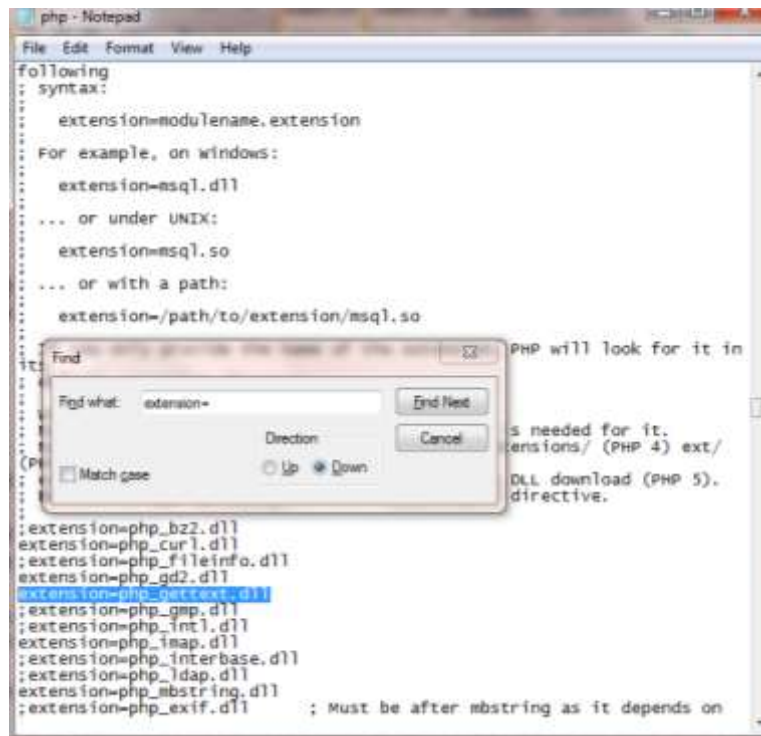


Sauver les modifications. Dans mon cas, l'ordinateur refuse d'écraser le fichier d'origine. Donc j'enregistre sur le bureau puis je supprime l'original et je copie/colle le nouveau fichier.

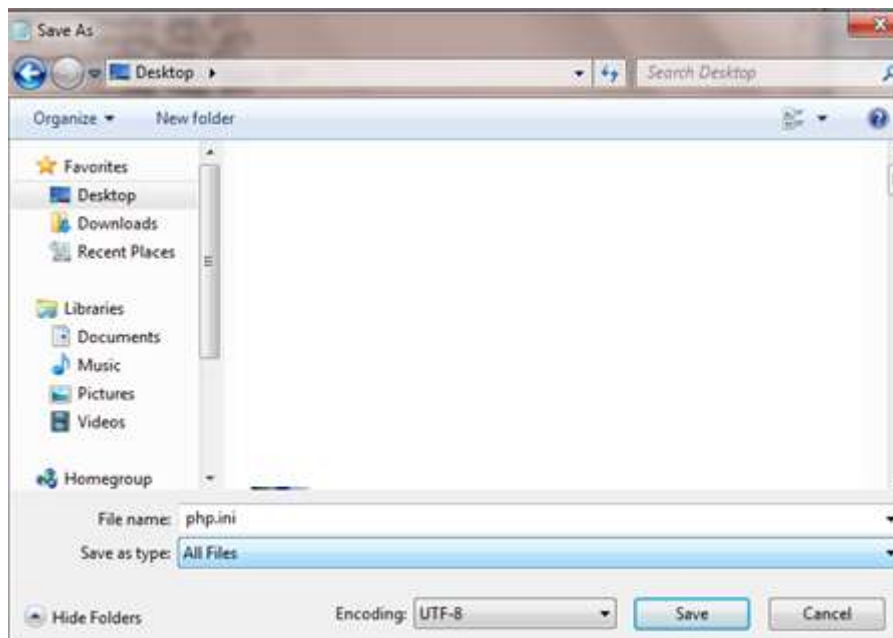


2. C:\Program Files\BitNami WAPPStack\php.ini

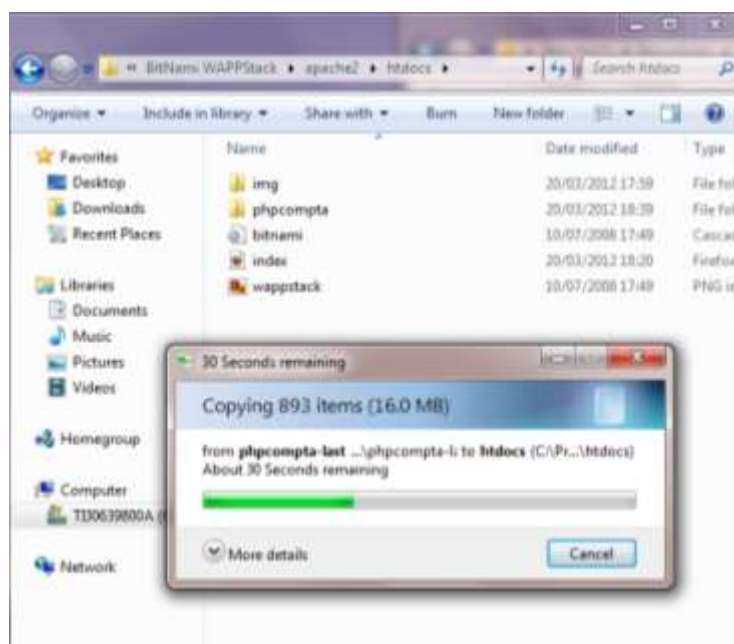
-> Enlever les points virgules avant les mentions 'extension=php_gettext.dll' et 'extension=php_zip.dll'



Sauver la modification. Comme précédemment, je passe par une suppression/copier-coller.

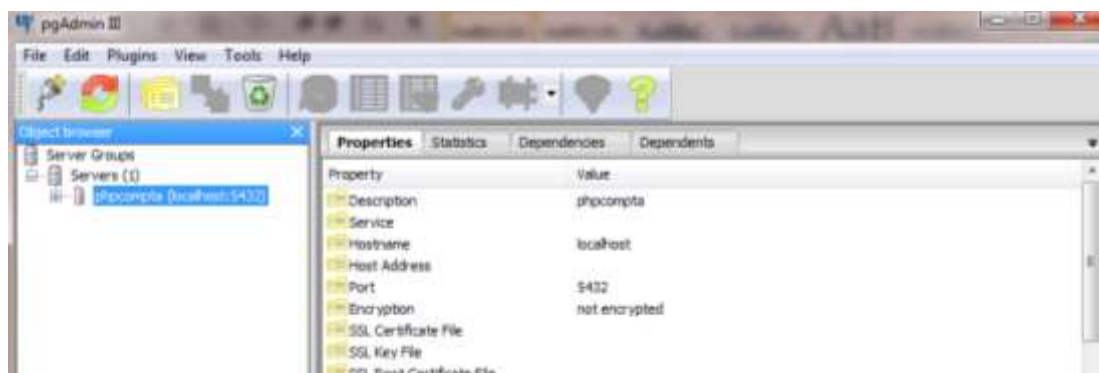


Maintenant, décompressez PhpCompta dans le répertoire apache2/htdocs
 Ou décompressez ailleurs et copier-coller si problème avec les droits d'administrateur.

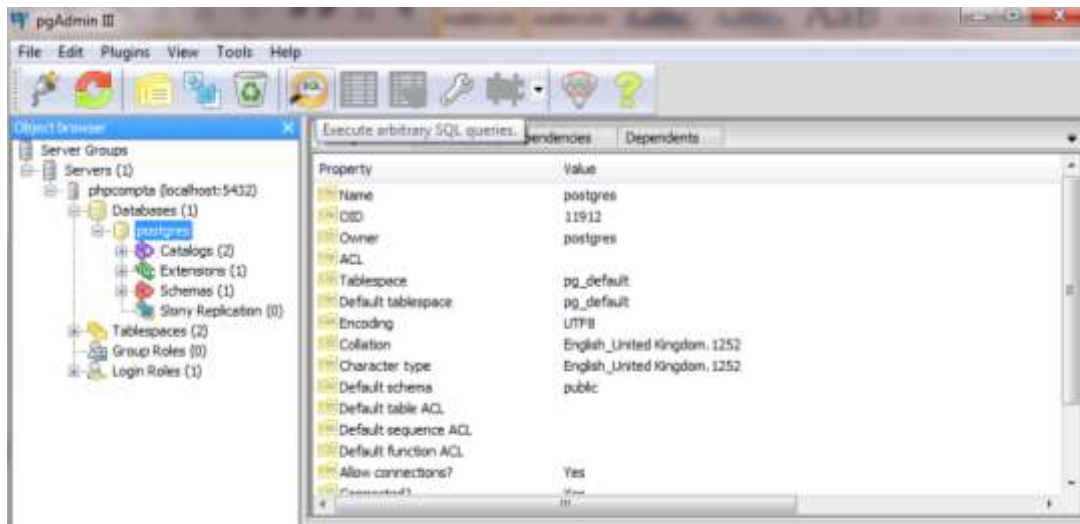


Lancer le manager windows (racine du dossier BitNami)
 Verifiez que Apache et Postgres fonctionnent (running). Sinon, demarrer les (Start all)

Lancer l'application C:\Program Files\BitNami WAPPStack\postgresql\bin\pgAdmin3



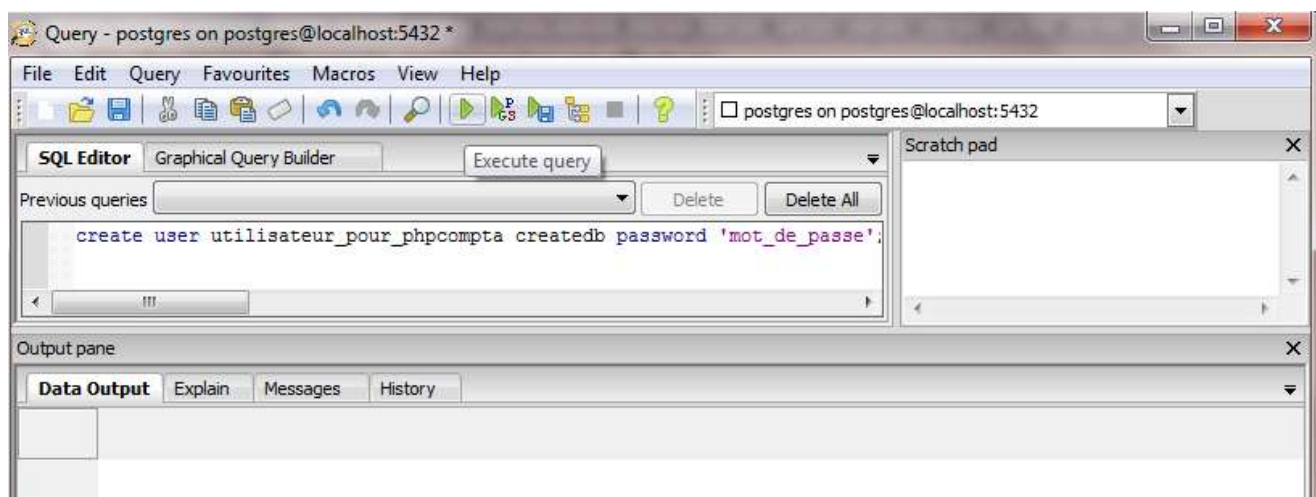
Double cliquez sur phpcompta. La connexion est effectuée.



Sélectionnez Postgres et cliquez sur l'icône SQL en haut au milieu.

Copier coller ce code dans la fenêtre en haut à gauche (puis personnalisez utilisateur et mot de passe) >
`create user utilisateur_pour_phpcompta createdb password 'mot_de_passe';`

Puis cliquez sur le bouton lecture (execute query)



Le message suivant devrait apparaître : Query returned successfully with no result in xx ms.

Fermer les fenêtres (sans sauvegarder ? j'ai fait non)

La base de données est en UTF8, elle devrait être en Unicode. Il faut trouver une solution « propre » pour changer ça.

Redémarrez l'ordinateur.

Lancer le manager tool pour vérifier que apache et postgresql sont lancés.

Lancer pgAdmin 3 et double-cliquez sur la base phpcompta

Dans votre navigateur, allez sur <http://localhost/phpcompta/html/admin/setup.php>

PHP - COMPTA

Entrez les informations nécessaires à phpcompta

Répertoire temporaire :	c:\tmp	(?)	Sauver la configuration
Désactivation chargement de langue :	1	(?)	
Chemin complet vers les exécutable de Postgresql :	c:\phpcompta\postgresql\bin	(?)	
Utilisateur de la base de donnée :	phpcompta	(?)	
Mot de passe de l'utilisateur :	dany	(?)	
Port de postgresql :	5432	(?)	

Lorsque vous installerez phpCompta, vous pouvez donner l'utilisateur postgres que vous avez défini lors de l'installation de bitnami.

Sauvez la configuration

Cliquez sur continuer

En bas de la page, cliquez sur Prêt a commencer la mise a jour ou l'installation

L'installation s'effectue.

En bas, cliquez sur « connectez vous a phpcompta »